

## ОПИСАНИЕ МЕСТОПОЛОЖЕНИЯ ГРАНИЦ

### Публичный сервитут для размещения объекта электросетевого хозяйства ВЛ-0,4 кВ от ТП № 154

(наименование объекта, местоположение границ которого описано (далее - объект))

#### Раздел 1

#### Сведения об объекте

№ п/п	Характеристики объекта землеустройства	Описание характеристик
1	2	3
1	Местоположение объекта	Республика Карелия, Сортавальский район, п. Мейери
2	Площадь объекта ± величина погрешности определения площади ( <b>P ± ΔP</b> )	7882 кв.м. +/- 62 кв.м.
3	Иные характеристики объекта	Публичный сервитут. Цель установления публичного сервитута – для размещения (эксплуатации) объекта электросетевого хозяйства «ВЛ-0,4 кВ от ТП № 154». Срок 49 лет

Раздел 2

Сведения о местоположении границ объекта

1. Система координат: МСК-10 зона 1

2. Сведения о характерных точках границ объекта

Обозначение характерных точек границ	Координаты, м		Метод определения координат характерной точки	Средняя квадратическая погрешность положения характерной точки (M <sub>i</sub> ), м	Описание обозначени я точки на местности (при наличии)
	X	Y			
1	2	3	4	5	6
1	325027.20	1322645.45	геодезический	0.2	-
2	325027.12	1322642.50	геодезический	0.2	-
3	325022.07	1322638.58	геодезический	0.2	-
4	325022.48	1322633.83	геодезический	0.2	-
5	325028.75	1322638.70	геодезический	0.2	-
6	325052.42	1322608.85	геодезический	0.2	-
7	325083.53	1322575.83	геодезический	0.2	-
8	325110.52	1322547.85	геодезический	0.2	-
9	325138.30	1322518.29	геодезический	0.2	-
10	325163.10	1322491.84	геодезический	0.2	-
11	325154.92	1322451.75	геодезический	0.2	-
12	325151.13	1322415.78	геодезический	0.2	-
13	325138.54	1322386.16	геодезический	0.2	-
14	325123.96	1322351.03	геодезический	0.2	-
15	325085.19	1322323.42	геодезический	0.2	-
16	325084.73	1322283.23	геодезический	0.2	-
17	325084.02	1322241.89	геодезический	0.2	-
18	325083.51	1322203.44	геодезический	0.2	-
19	325083.01	1322161.81	геодезический	0.2	-
20	325095.99	1322125.14	геодезический	0.2	-
21	325099.77	1322126.47	геодезический	0.2	-
22	325087.02	1322162.48	геодезический	0.2	-
23	325087.51	1322203.39	геодезический	0.2	-
24	325088.02	1322241.83	геодезический	0.2	-
25	325088.73	1322283.17	геодезический	0.2	-
26	325089.17	1322321.34	геодезический	0.2	-
27	325127.22	1322348.43	геодезический	0.2	-
28	325142.23	1322384.61	геодезический	0.2	-
29	325155.05	1322414.76	геодезический	0.2	-
30	325158.88	1322451.14	геодезический	0.2	-
31	325167.44	1322493.06	геодезический	0.2	-
32	325141.22	1322521.03	геодезический	0.2	-
33	325113.42	1322550.61	геодезический	0.2	-
34	325086.42	1322578.59	геодезический	0.2	-
35	325055.45	1322611.47	геодезический	0.2	-
36	325031.11	1322642.17	геодезический	0.2	-
37	325031.22	1322645.95	геодезический	0.2	-
1	325027.20	1322645.45	геодезический	0.2	-

## Раздел 2

## Сведения о местоположении границ объекта

1. Система координат: МСК-10 зона 1

2. Сведения о характерных точках границ объекта

38	325027.81	1322667.19	геодезический	0.2	-
39	325031.94	1322667.04	геодезический	0.2	-
40	325039.99	1322675.81	геодезический	0.2	-
41	325041.10	1322679.98	геодезический	0.2	-
42	325039.63	1322681.33	геодезический	0.2	-
43	325028.92	1322669.66	геодезический	0.2	-
44	324974.17	1322665.81	геодезический	0.2	-
45	324936.13	1322663.20	геодезический	0.2	-
46	324951.00	1322670.63	геодезический	0.2	-
47	324947.95	1322674.14	геодезический	0.2	-
48	324924.35	1322662.35	геодезический	0.2	-
49	324895.11	1322659.12	геодезический	0.2	-
50	324872.50	1322647.66	геодезический	0.2	-
51	324850.44	1322664.36	геодезический	0.2	-
52	324861.24	1322692.96	геодезический	0.2	-
53	324862.83	1322725.52	геодезический	0.2	-
54	324824.84	1322746.55	геодезический	0.2	-
55	324814.09	1322782.34	геодезический	0.2	-
56	324803.85	1322816.15	геодезический	0.2	-
57	324789.02	1322849.47	геодезический	0.2	-
58	324785.37	1322847.84	геодезический	0.2	-
59	324800.10	1322814.75	геодезический	0.2	-
60	324810.26	1322781.18	геодезический	0.2	-
61	324821.48	1322743.84	геодезический	0.2	-
62	324858.71	1322723.23	геодезический	0.2	-
63	324857.28	1322693.79	геодезический	0.2	-
64	324847.17	1322667.02	геодезический	0.2	-
65	324831.18	1322680.49	геодезический	0.2	-
66	324811.38	1322713.59	геодезический	0.2	-
67	324807.95	1322711.54	геодезический	0.2	-
68	324827.22	1322679.33	геодезический	0.2	-
69	324820.14	1322670.27	геодезический	0.2	-
70	324821.60	1322668.89	геодезический	0.2	-
71	324825.86	1322671.09	геодезический	0.2	-
72	324829.94	1322676.31	геодезический	0.2	-
73	324846.79	1322662.11	геодезический	0.2	-
74	324869.60	1322644.84	геодезический	0.2	-
75	324850.96	1322615.31	геодезический	0.2	-
76	324829.34	1322584.39	геодезический	0.2	-
77	324807.82	1322553.28	геодезический	0.2	-
78	324664.23	1322408.58	геодезический	0.2	-
79	324665.95	1322384.47	геодезический	0.2	-
80	324637.52	1322354.48	геодезический	0.2	-
81	324583.21	1322298.79	геодезический	0.2	-
82	324587.24	1322293.63	геодезический	0.2	-
83	324590.56	1322296.69	геодезический	0.2	-

## Раздел 2

## Сведения о местоположении границ объекта

## 1. Система координат: МСК-10 зона 1

## 2. Сведения о характерных точках границ объекта

84	324588.86	1322298.86	геодезический	0.2	-
85	324640.40	1322351.71	геодезический	0.2	-
86	324667.95	1322380.76	геодезический	0.2	-
87	324687.32	1322358.55	геодезический	0.2	-
88	324689.29	1322356.34	геодезический	0.2	-
89	324692.25	1322359.03	геодезический	0.2	-
90	324690.32	1322361.20	геодезический	0.2	-
91	324669.96	1322384.54	геодезический	0.2	-
92	324668.35	1322407.05	геодезический	0.2	-
93	324810.91	1322550.72	геодезический	0.2	-
94	324832.62	1322582.11	геодезический	0.2	-
95	324854.29	1322613.10	геодезический	0.2	-
96	324872.65	1322642.18	геодезический	0.2	-
97	324875.31	1322640.76	геодезический	0.2	-
98	324878.77	1322644.01	геодезический	0.2	-
99	324876.52	1322645.21	геодезический	0.2	-
100	324896.27	1322655.23	геодезический	0.2	-
101	324925.82	1322658.48	геодезический	0.2	-
102	324944.95	1322659.67	геодезический	0.2	-
103	324956.47	1322661.80	геодезический	0.2	-
104	324974.77	1322663.63	геодезический	0.2	-
105	324996.31	1322666.05	геодезический	0.2	-
106	325017.43	1322667.55	геодезический	0.2	-
38	325027.81	1322667.19	геодезический	0.2	-
107	324711.67	1322346.83	геодезический	0.2	-
108	324703.91	1322339.91	геодезический	0.2	-
109	324705.38	1322338.27	геодезический	0.2	-
110	324735.76	1322305.13	геодезический	0.2	-
111	324702.21	1322265.40	геодезический	0.2	-
112	324652.37	1322204.77	геодезический	0.2	-
113	324618.42	1322178.40	геодезический	0.2	-
114	324582.87	1322151.03	геодезический	0.2	-
115	324540.64	1322118.72	геодезический	0.2	-
116	324508.45	1322064.05	геодезический	0.2	-
117	324511.89	1322062.02	геодезический	0.2	-
118	324543.69	1322116.02	геодезический	0.2	-
119	324585.31	1322147.86	геодезический	0.2	-
120	324620.87	1322175.24	геодезический	0.2	-
121	324655.17	1322201.88	геодезический	0.2	-
122	324705.28	1322262.84	геодезический	0.2	-
123	324741.08	1322305.24	геодезический	0.2	-
124	324709.39	1322339.81	геодезический	0.2	-
125	324712.25	1322346.59	геодезический	0.2	-
107	324711.67	1322346.83	геодезический	0.2	-

## 3. Сведения о характерных точках части (частей) границы объекта

Раздел 2

Сведения о местоположении границ объекта

1. Система координат: МСК-10 зона 1

2. Сведения о характерных точках границ объекта

Обозначение характерных точек границ	Координаты, м		Метод определения координат характерной точки	Средняя квадратическая погрешность положения характерной точки ( $M_i$ ), м	Описание обозначени я точки на местности (при наличии)
	X	Y			
1	2	3	4	5	6
Часть N 1					
-	-	-	-	-	-
-	-	-	-	-	-
Часть N 2					
-	-	-	-	-	-
-	-	-	-	-	-
Часть N					
-	-	-	-	-	-
-	-	-	-	-	-



Схема расположения границ публичного сервитута  
для размещения объекта электросетевого хозяйства ВЛ -0,4 кВ от ТП № 154

в границах земельных участков с кадастровыми номерами :10:07:0060401:7, 10:07:0060401:11, 10:07:0060401:10, 10:07:0060401:14, 10:07:0060401:1,  
10:07:0060402:13, 10:07:0060402:18, 10:07:0060402:27, 10:07:0060402:169, 10:07:0060402:170, 10:07:0060402:2, 10:07:0060402:35, 10:07:0060402:175,  
10:07:0060402:45, 10:07:0060402:41, 10:07:0060402:54, 10:07:0060402:174, 10:07:0060402:3, 10:07:0060402:1, 10:07:0062202:568, 10:07:0062202:593,  
10:07:0062202:798,

кадастровые кварталы: 10:07:0060401, 10:07:0060402, 10:07:0062202, 10:10:0070501.

Российская Федерация, Республика Карелия, Сортавальский район, п. Мейери

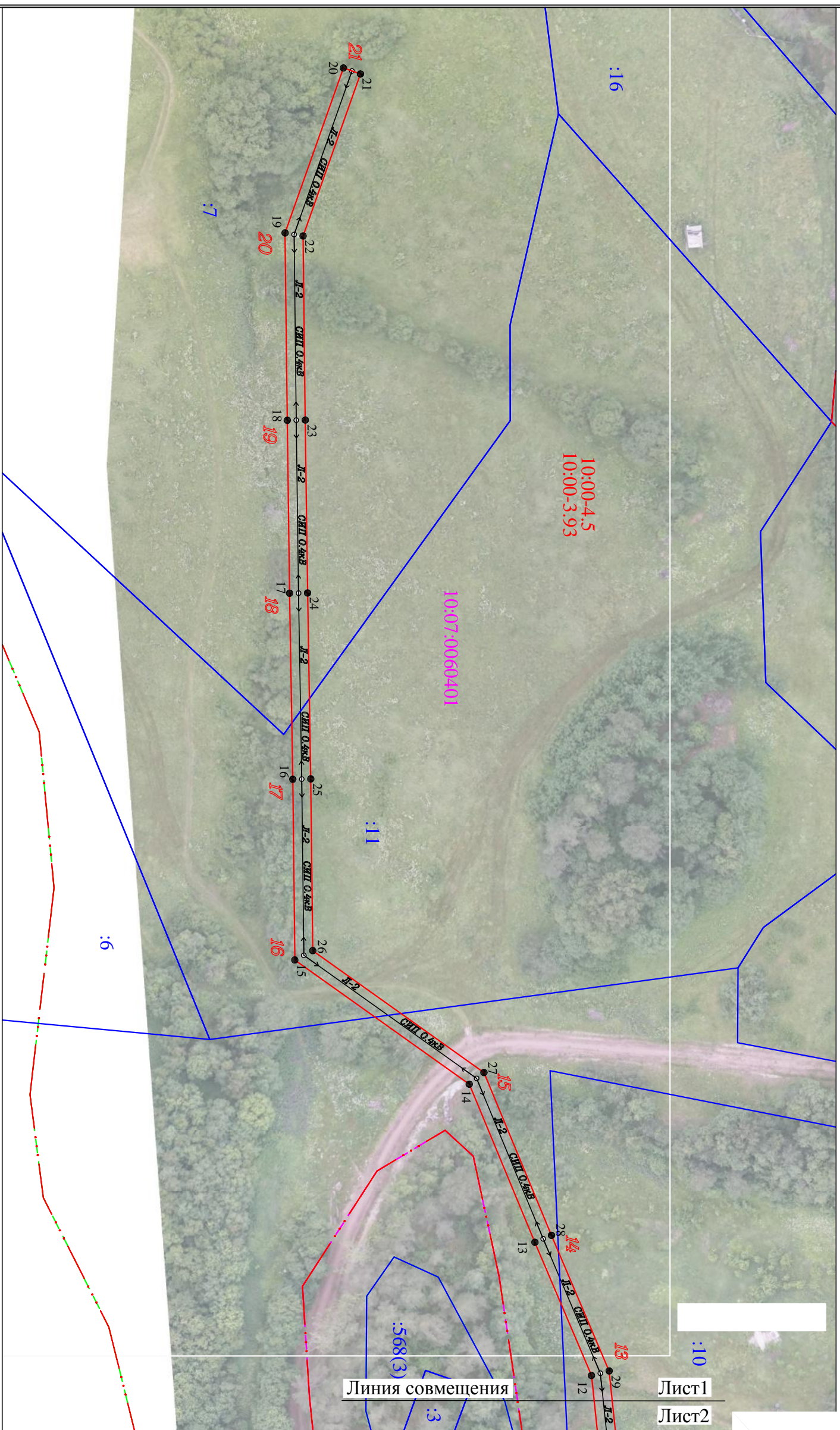
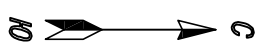


Условные обозначения

— проектные границы публичного сервитута

Схема расположения границ публичного сервитута  
Публичный сервитут для размещения объекта электросетевого хозяйства ВЛ-0,4 кВ от ТП № 154

Лист №1

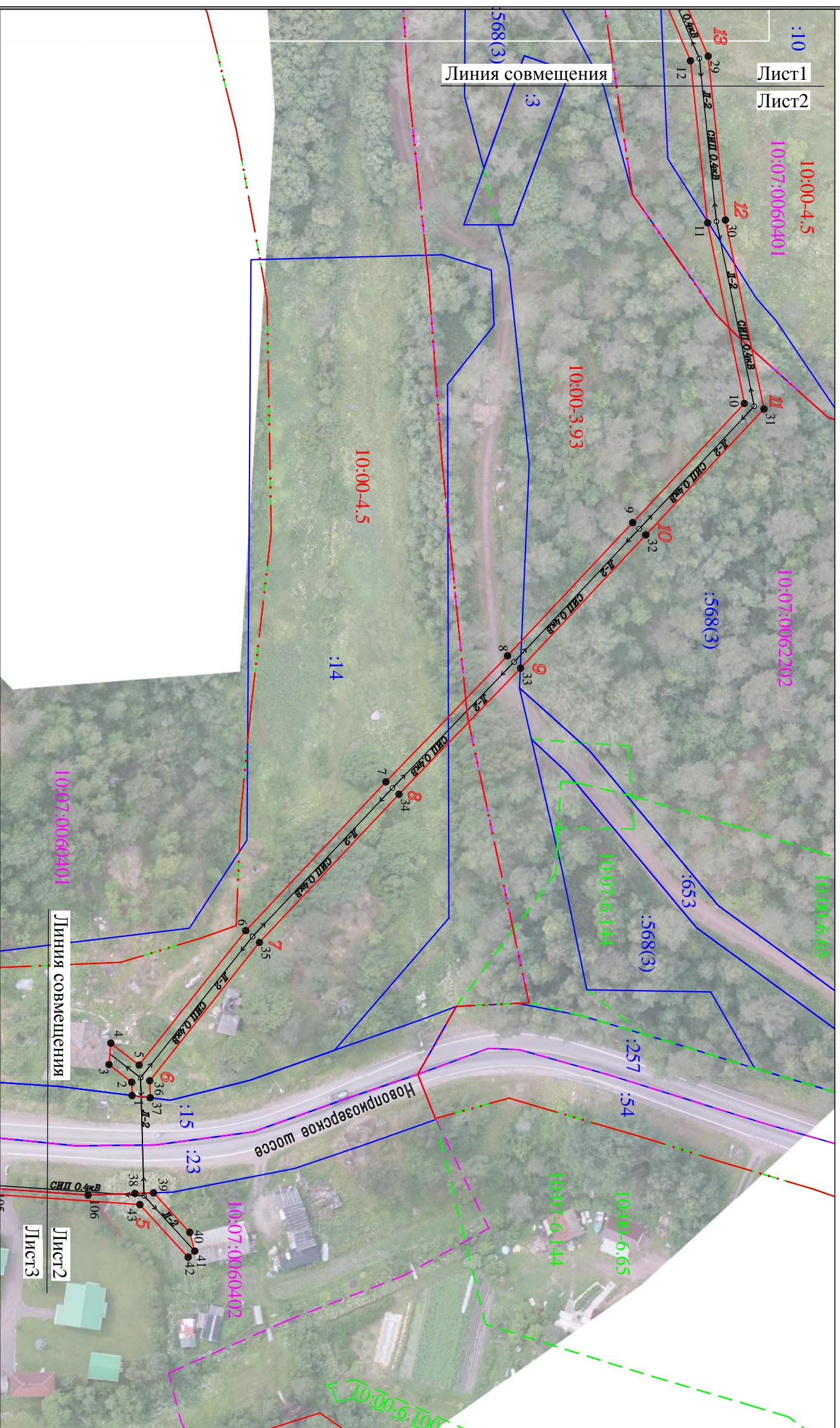


Условные обозначения

- проектные границы публичного сервитута
- 1 - обозначение характерной точки границы
- 5 - номер опоры
- граница населенного пункта, данные ЕГРН
- граница кадастрового квартала
- границы земельного участка, по сведениям ЕГРН
- ОКС, по сведениям ЕГРН
- граница зоны с особыми условиями использования территории, по сведениям ЕГРН
- номер кадастрового квартала
- 10:07:0060401 - обозначение земельного участка в кадастровом квартале, по сведениям ЕГРН
- :568 - обозначение ОКС, по сведениям ЕГРН
- :312 - обозначение ОКС, по сведениям ЕГРН
- 10:00-6.346 - номер зоны с особыми условиями использования территории, по сведениям ЕГРН

Масштаб 1 : 1000

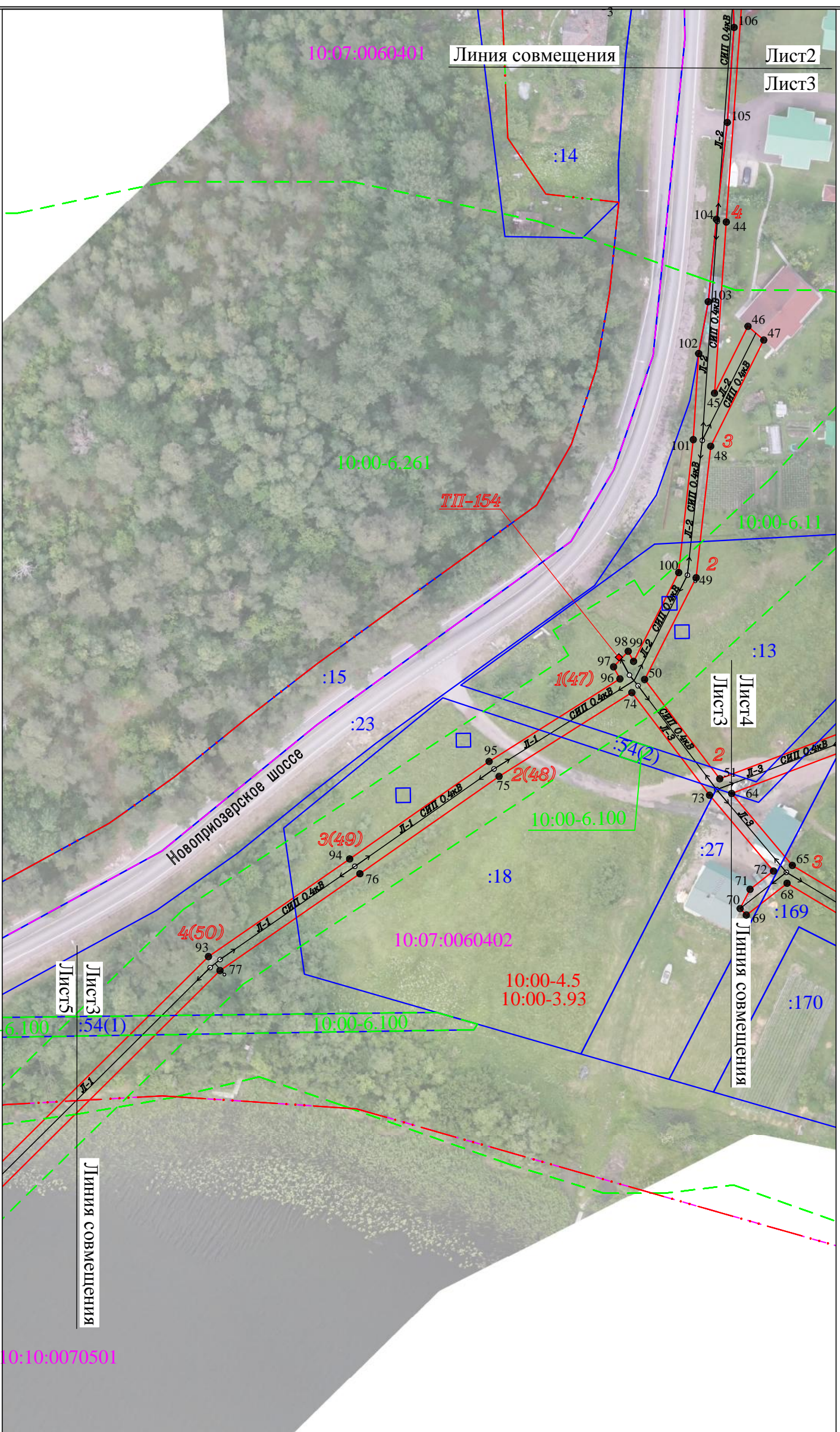




Масштаб 1 : 1000

Условные обозначения

- проектные границы публичного сервитута
- 1 - обозначение характерной точки границы
- 5 - номер опоры
- граница населенного пункта, данные ЕГРН
- граница кадастрового квартала
- границы земельного участка, по сведениям ЕГРН
- ОКС, по сведениям ЕГРН
- граница зоны с особыми условиями использования территории, по сведениям ЕГРН
- номер кадастрового квартала
- 10:07:0060401 - обозначение земельного участка в кадастровом квартале, по сведениям ЕГРН
- 568 - обозначение ОКС, по сведениям ЕГРН
- 312 - обозначение ОКС, по сведениям ЕГРН
- 10:00-6-346 - номер зоны с особыми условиями использования территории, по сведениям ЕГРН

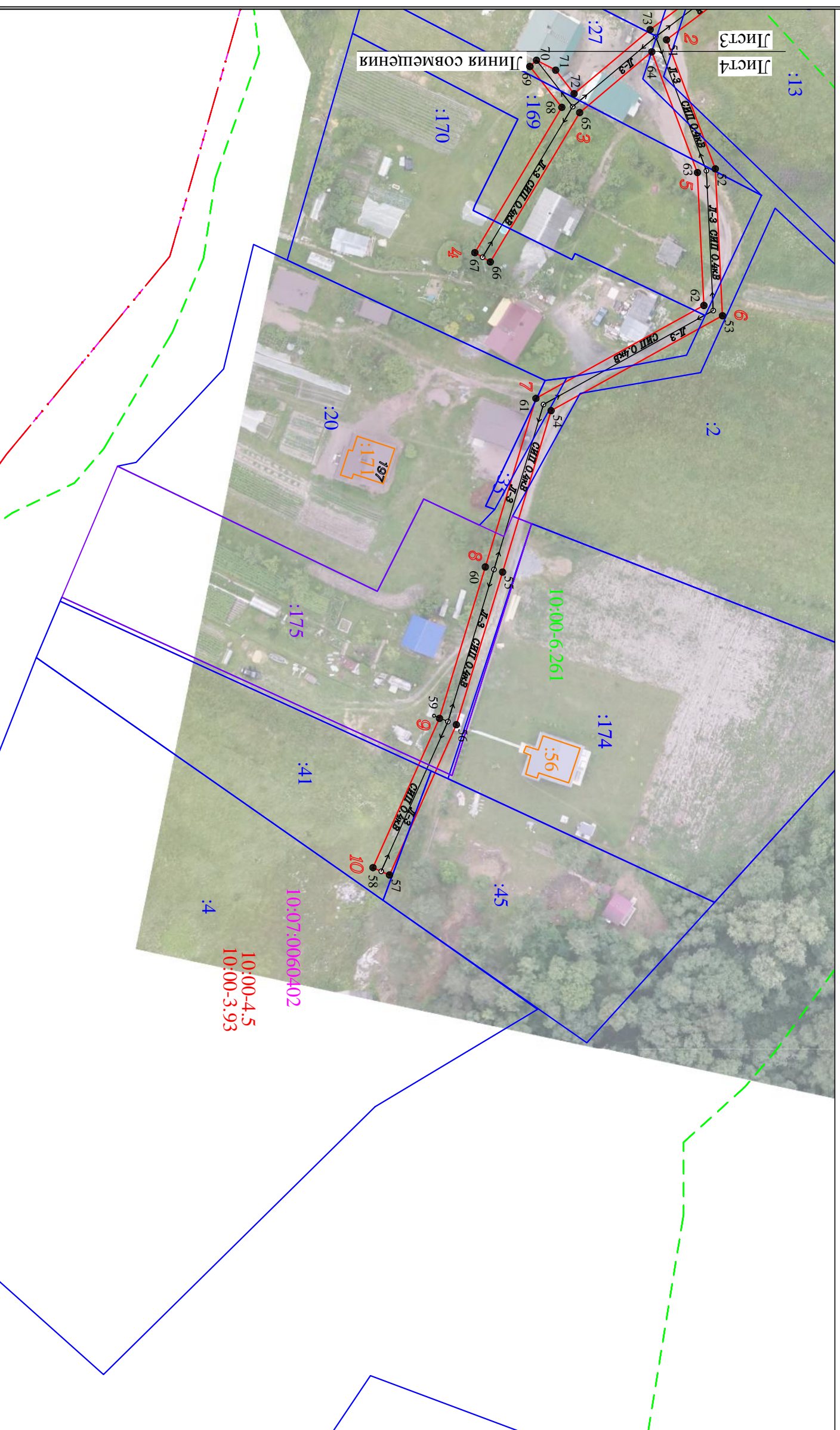


Лист №3



Масштаб 1 : 1000

- Условные обозначения
- проектные границы публичного сервитута
  - 1 - обозначение характерной точки границы
  - 5 - номер опоры
  - граница населенного пункта, данные ЕГРН
  - граница кадастрового квартала
  - границы земельного участка, по сведениям ЕГРН
  - ОКС, по сведениям ЕГРН
  - граница зоны с особыми условиями использования территории, по сведениям ЕГРН
  - номер кадастрового квартала
  - 10:07:0060401 - обозначение земельного участка в кадастровом квартале, по сведениям ЕГРН
  - :568 - обозначение ОКС, по сведениям ЕГРН
  - :312 - обозначение ОКС, по сведениям ЕГРН
  - 10:00-6.346 - номер зоны с особыми условиями использования территории, по сведениям ЕГРН

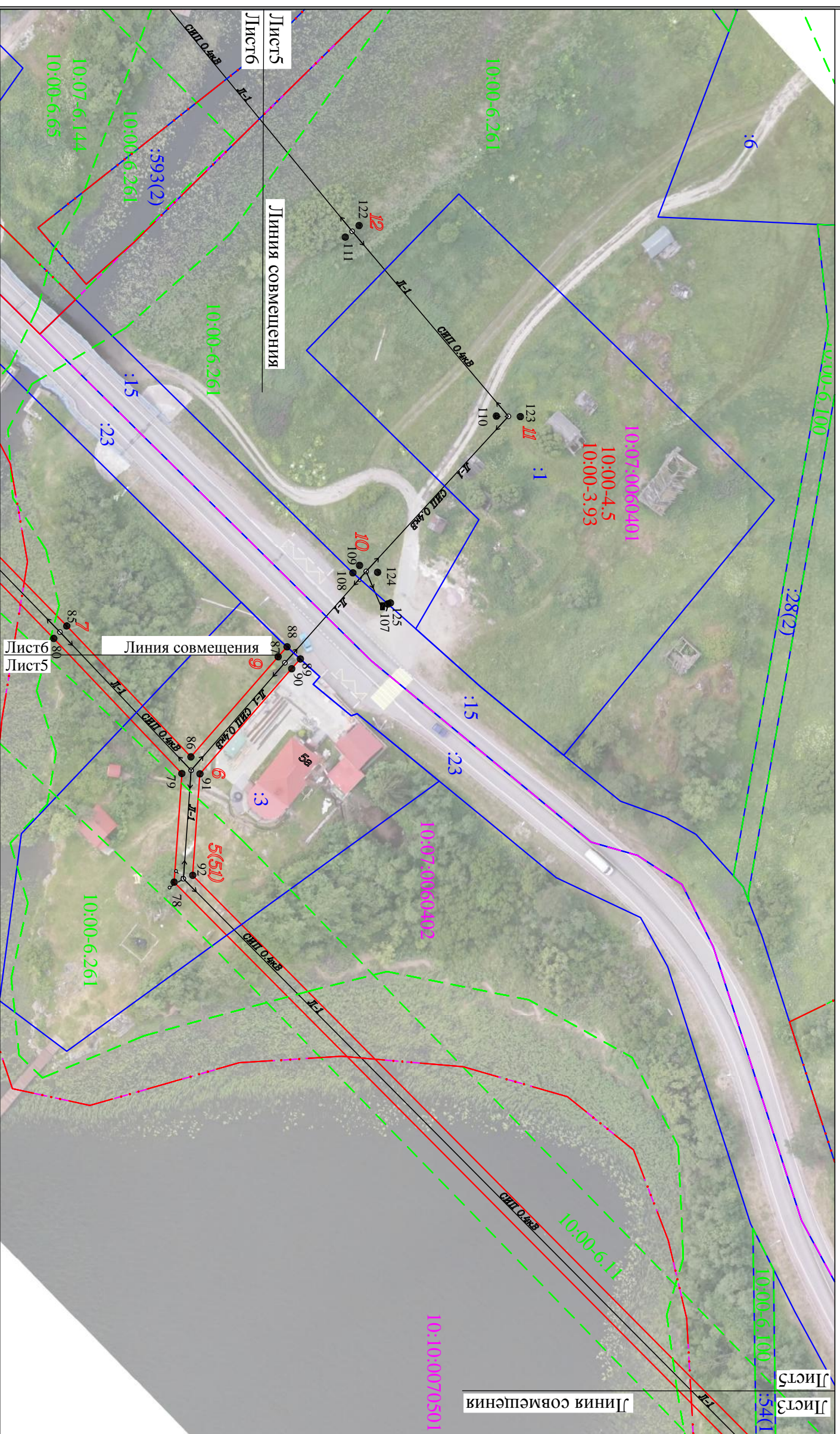


Масштаб 1 : 1000

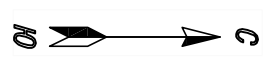
Условные обозначения

- проектные границы публичного сервитута
- 1 - обозначение характерной точки границы
- 5 - номер опоры
- граница населенного пункта, данные ЕГРН
- граница кадастрового квартала
- границы земельного участка, по сведениям ЕГРН
- ОКС, по сведениям ЕГРН
- граница зоны с особыми условиями использования территории, по сведениям ЕГРН
- номер кадастрового квартала
- 10:07:0060401 - обозначение земельного участка в кадастровом квартале, по сведениям ЕГРН
- 312 - обозначение ОКС, по сведениям ЕГРН
- 10:00-6:346 - номер зоны с особыми условиями использования территории, по сведениям ЕГРН

Схема расположения границ публичного сервитута  
 Публичный сервитут для размещения объекта электросетевого хозяйства ВЛ-0,4 кВ от ТП № 154



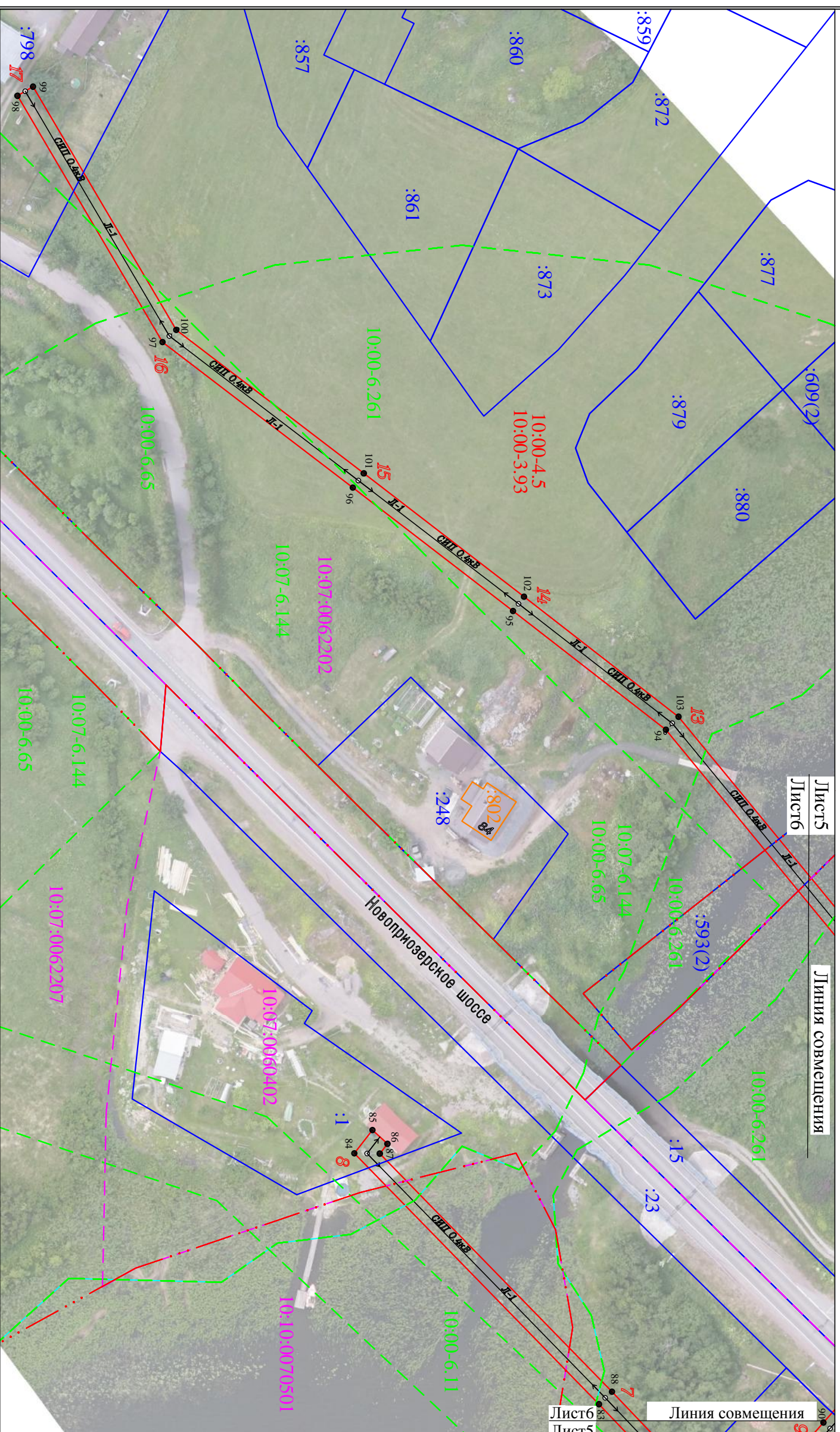
Лист №5



Условные обозначения

- проектные границы публичного сервитута
- 1 - обозначение характерной точки границы
- 5 - номер опоры
- граница населенного пункта, данные ЕГРН
- граница кадастрового квартала
- граница земельного участка, по сведениям ЕГРН
- ОКС, по сведениям ЕГРН
- граница зоны с особыми условиями использования территории, по сведениям ЕГРН
- ОКС, по сведениям ЕГРН
- номер кадастрового квартала
- 10:07:0060401 - обозначение земельного участка в кадастровом квартале, по сведениям ЕГРН
- 568 - обозначение ОКС, по сведениям ЕГРН
- 312 - обозначение ОКС, по сведениям ЕГРН
- 10:00-6.346 - номер зоны с особыми условиями использования территории, по сведениям ЕГРН

Масштаб 1 : 1000



Условные обозначения

- проектные границы публичного сервитута
- 1 - обозначение характерной точки границы
- 5 - номер опоры
- - - граница населенного пункта, данные ЕГРН
- - - граница кадастрового квартала
- - - границы земельного участка, по сведениям ЕГРН
- - - ОКС, по сведениям ЕГРН
- - - граница зоны с особыми условиями использования территории, по сведениям ЕГРН
- - - граница кадастрового квартала
- 10:07:0060401 - номер кадастрового квартала
- :568 - обозначение земельного участка в кадастровом квартале, по сведениям ЕГРН
- :312 - обозначение ОКС, по сведениям ЕГРН
- 10:00-6-346 - номер зоны с особыми условиями использования территории, по сведениям ЕГРН

Масштаб 1 : 1000